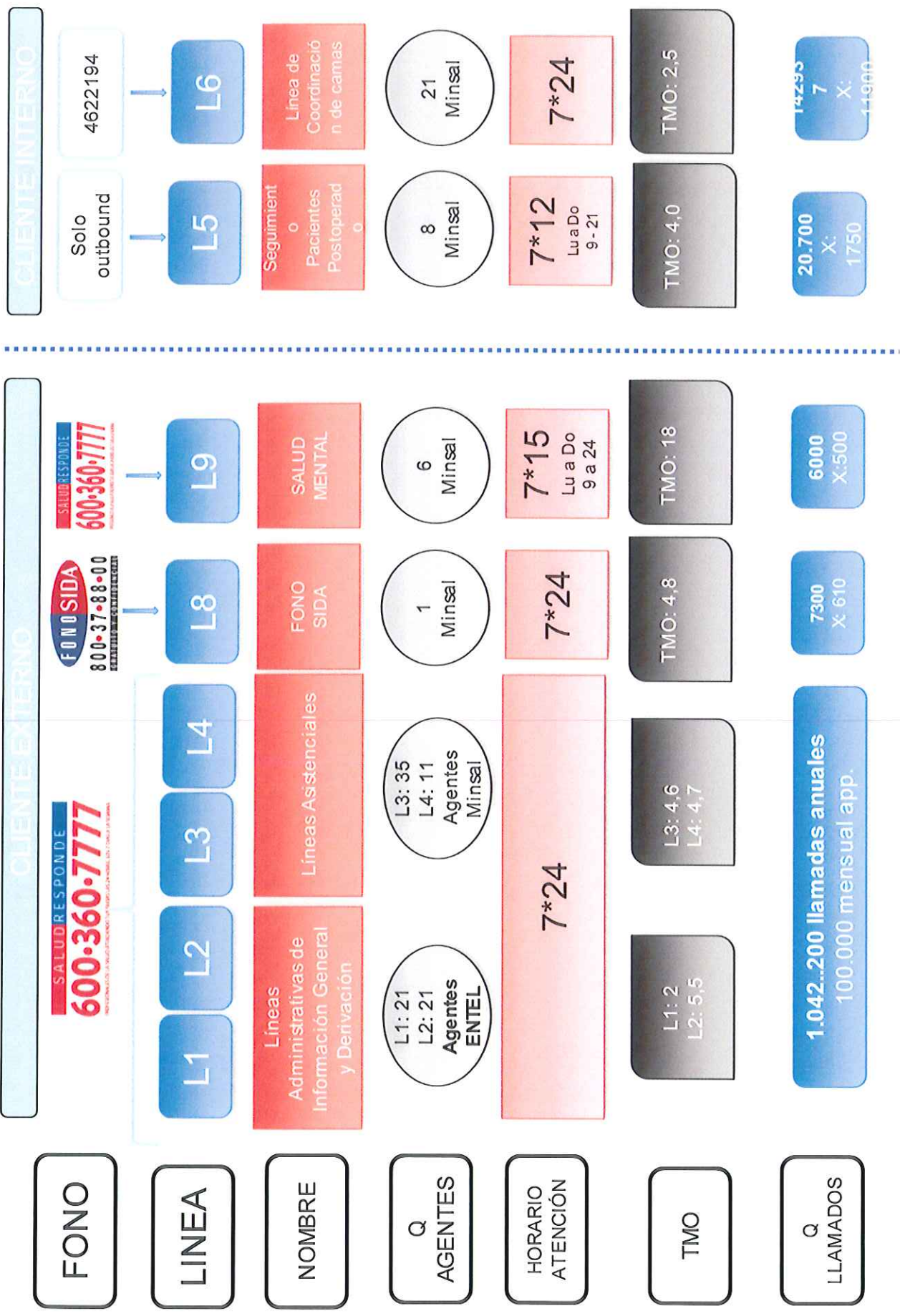
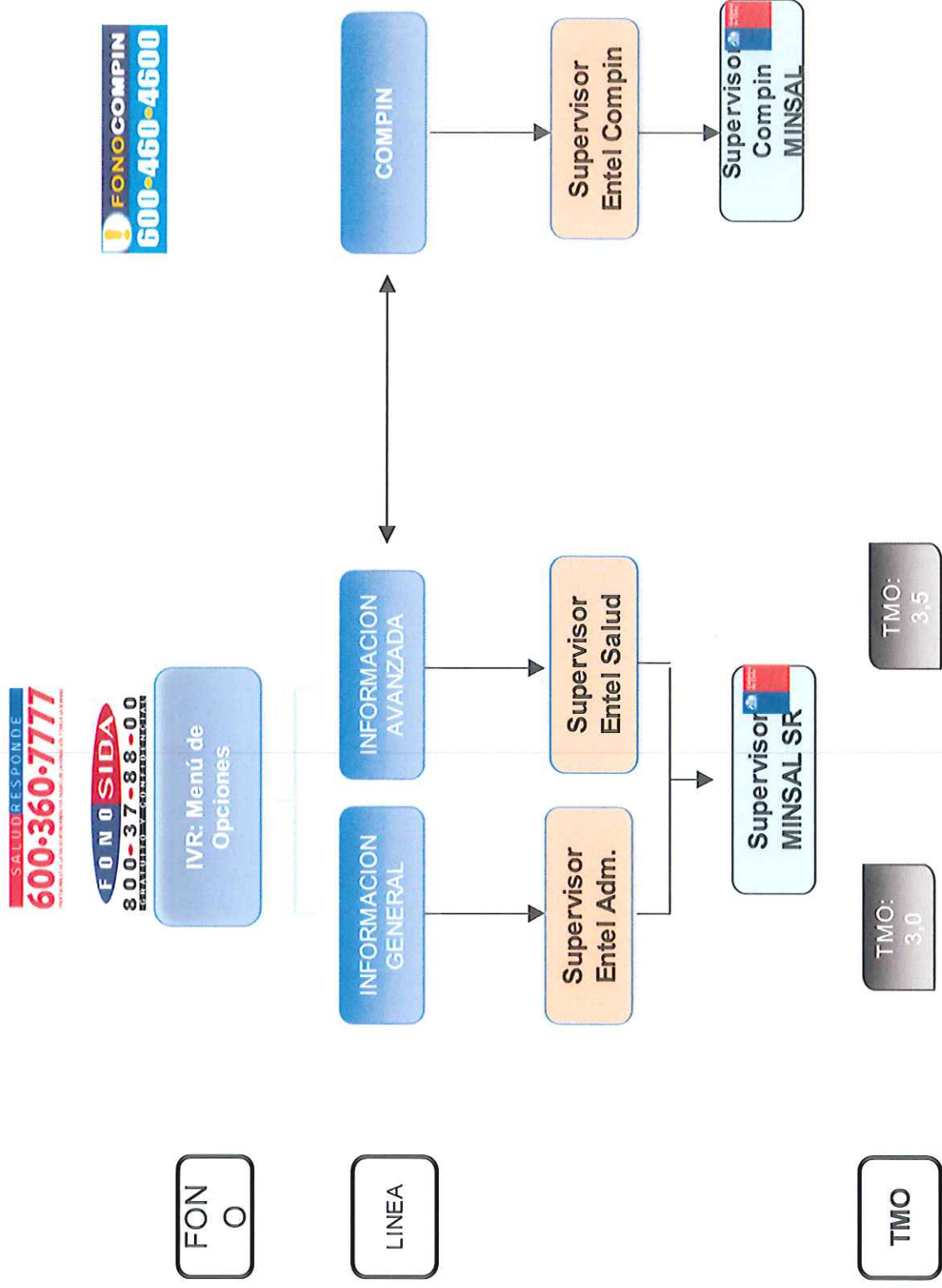


Diagrama General del Servicio Preintervención

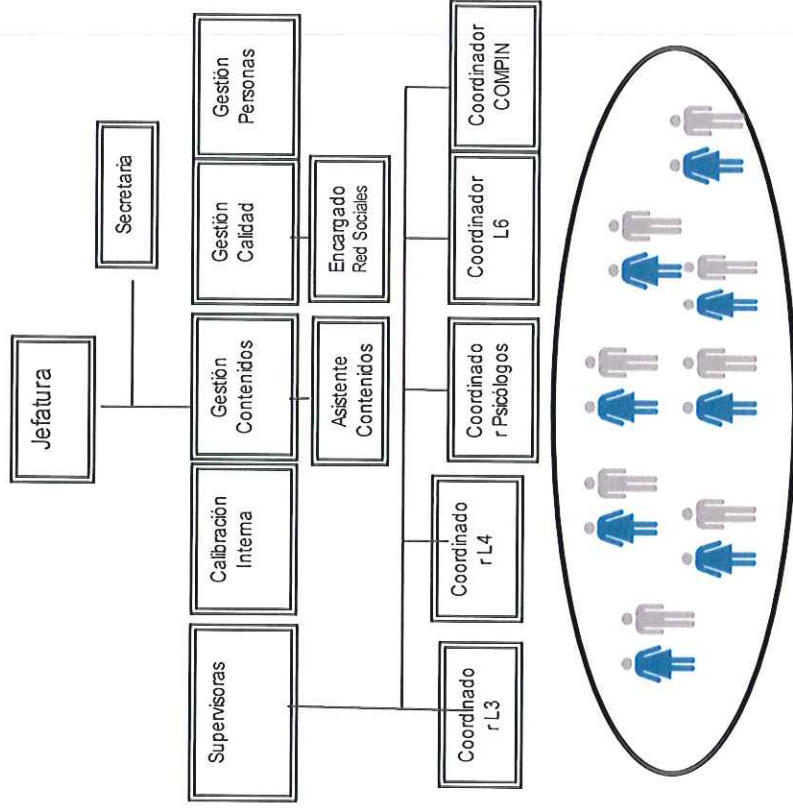


SITUACION POST INTERVENCIÓN

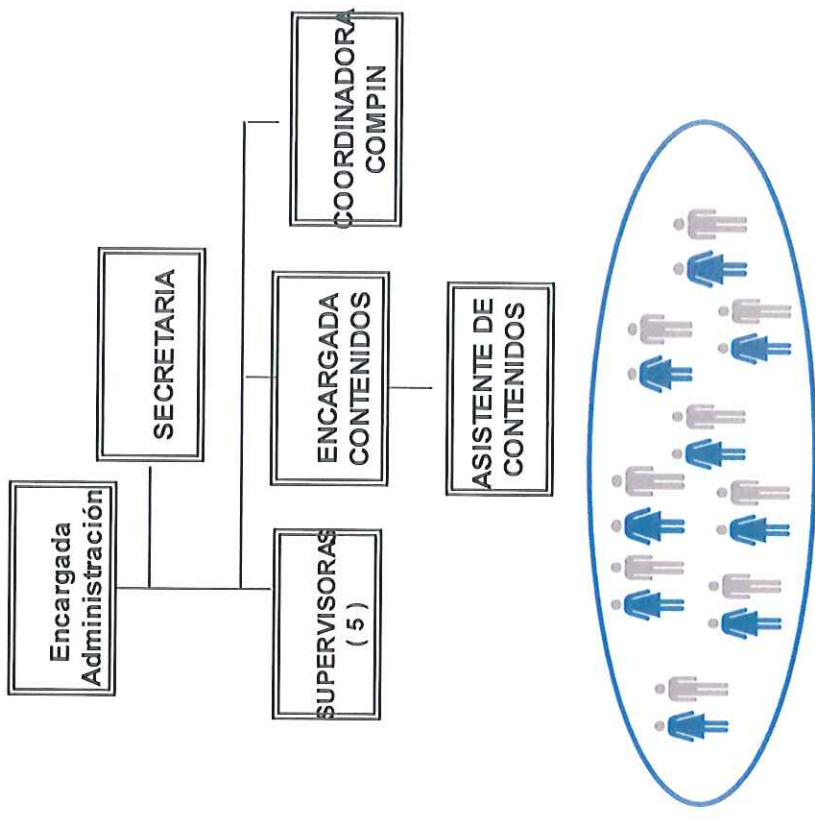


ORGANIGRAMA

SITUACION PRE INTERVENCIÓN

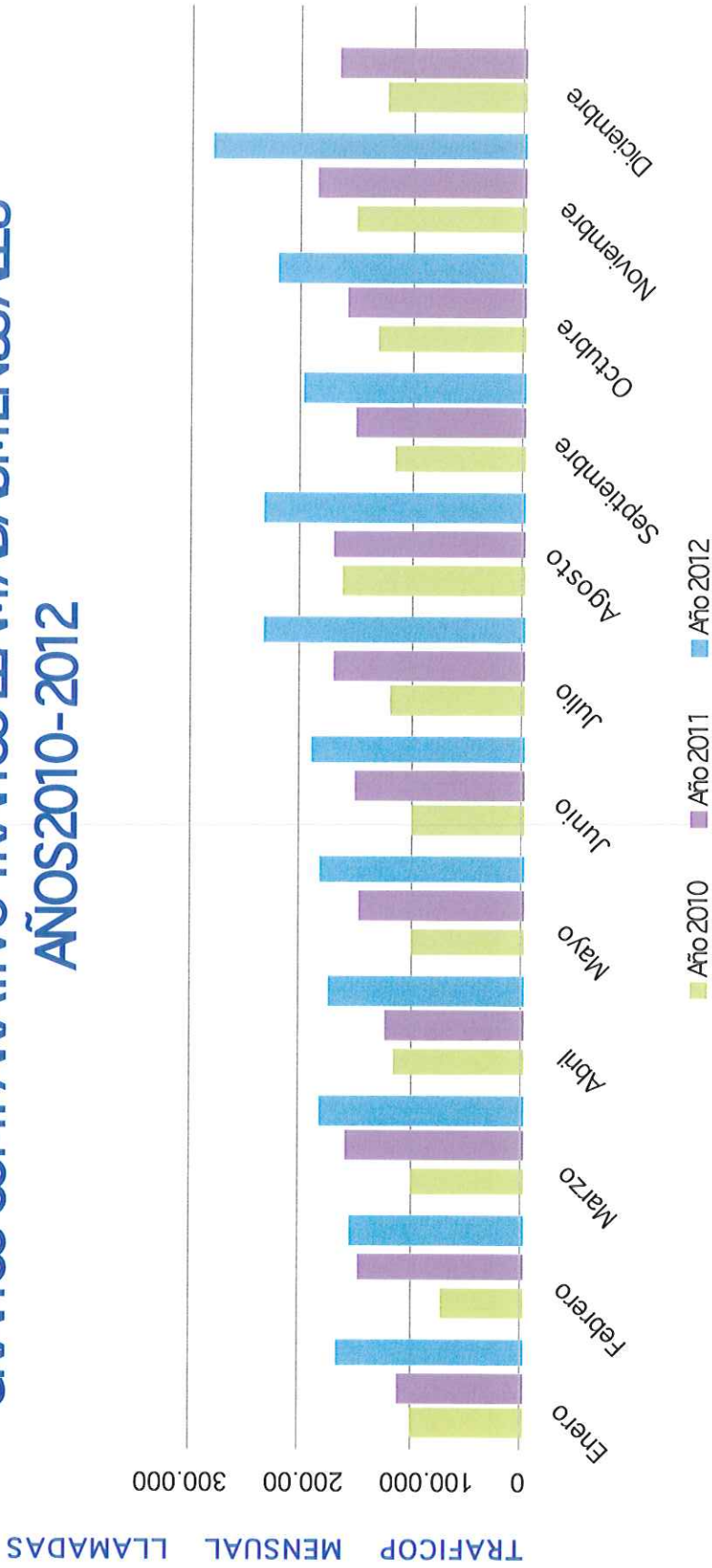


SITUACION POST INTERVENCIÓN



CONCEPTO	SITUACION ANTERIOR	SITUACION ACTUAL	VARIACION
GASTO ADMINISTRACION	\$ 20.210.000	\$ 4.220.000	-79%
GASTO AGENTES	\$ 57.000.000	\$ 49.000.000	-14%
INFRAESTRUCTURA	1 EDIFICIO	2 OFICINAS	

GRAFICO COMPARATIVO TRAFICO LLAMADAS MENSUALES AÑOS 2010-2012



TRAFICO LLAMADAS AÑO 2012					
TOTAL A LA FECHA	TOTAL MINUTOS	PROM. MEN LLAM.	PROM. MEN MIN.	PROM. LLAM AL DIA	TMO
2.135.258	5.283.465	203.357	480.315	6.550	2,4
SALUD RESPONDE					

CUADRO COMPARATIVO AÑO 2011-2012

	AÑO 2011	AÑO 2012	VARIACION %
CANTIDAD LLAMADOS	1.657.239	2.135.258	29%
SATISFACION USUARIA NETA	86%	92%	7%
TMO	5,5	3,5	-36%