



CRUCH

Consejo de Rectores de las
Universidades Chilenas

LAS PRUEBAS DE SELECCIÓN UNIVERSITARIA 2004-2009: ANTECEDENTES Y ACLARACIONES

Algunas Preguntas



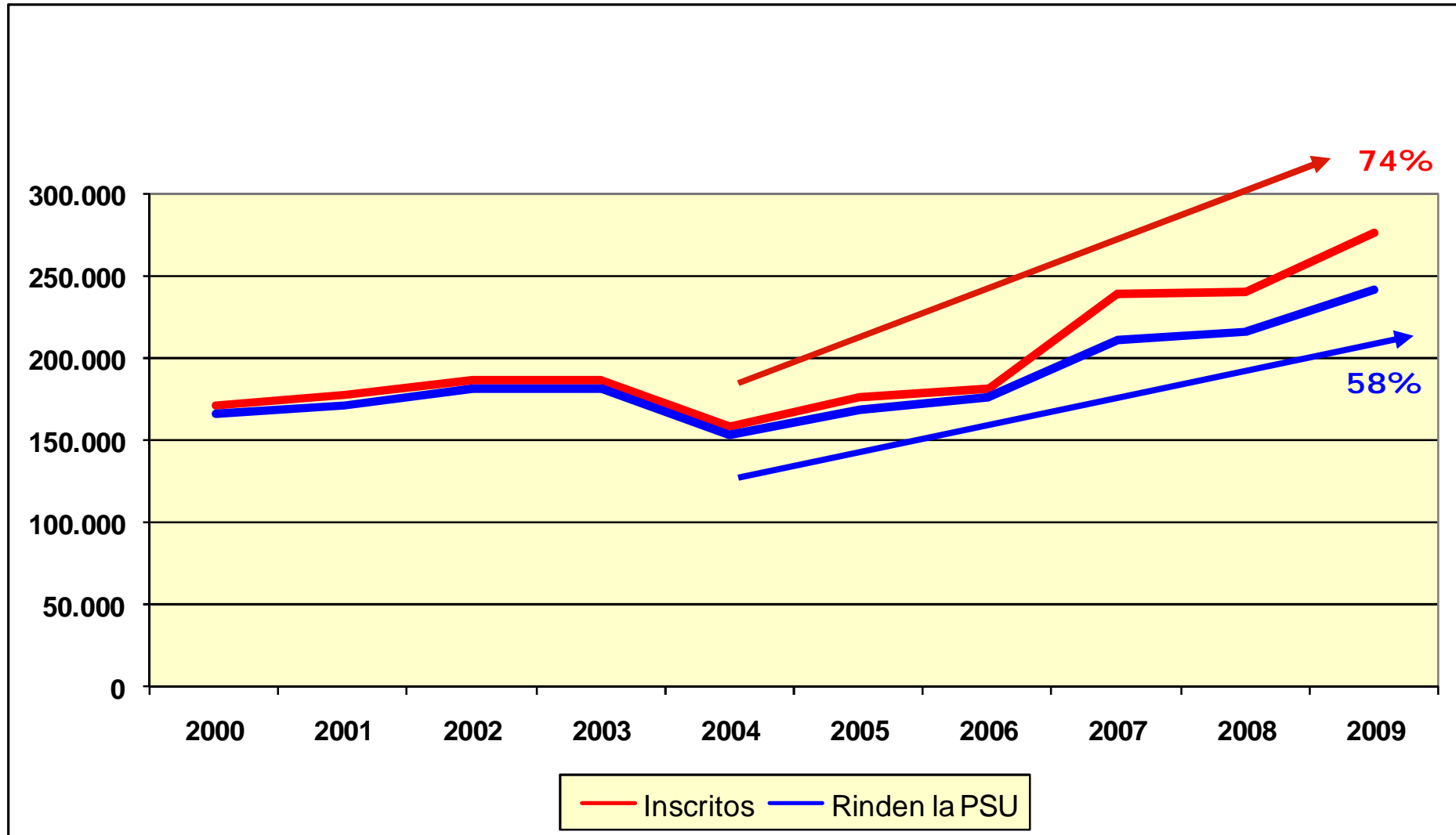
- ¿Ha aumentado la brecha entre los establecimientos Particulares Pagados y los Municipales? **NO**
- ¿Es la PSU responsable de esta brecha? **NO**
- ¿Debería preocuparnos la brecha? **Si, por supuesto**
- ¿Debería preocuparnos la PSU? **Si, pero deben desterrarse mitos**

¿Se puede sostener que las brechas están aumentando?

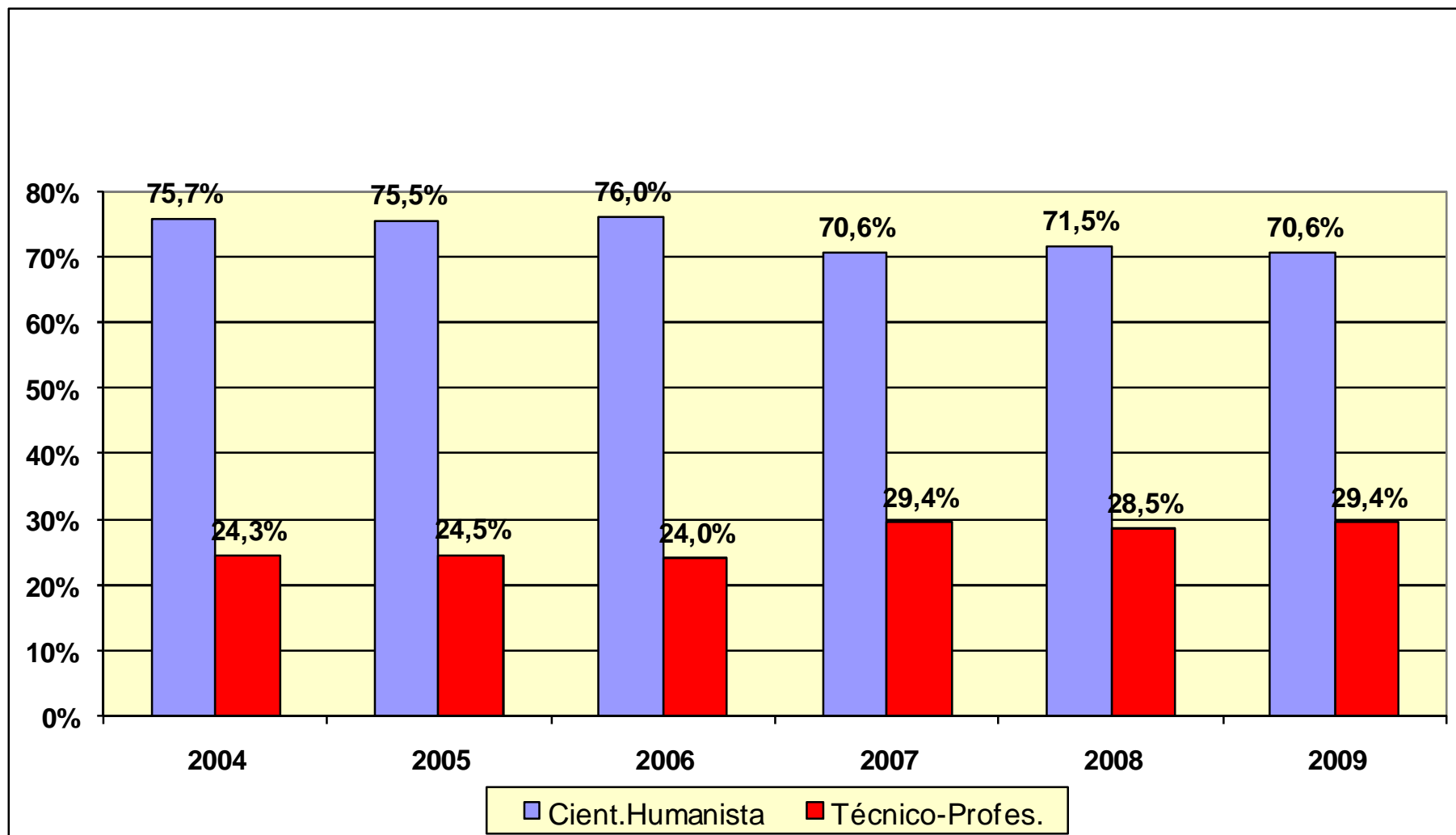


La evolución de los postulantes 2002-2009

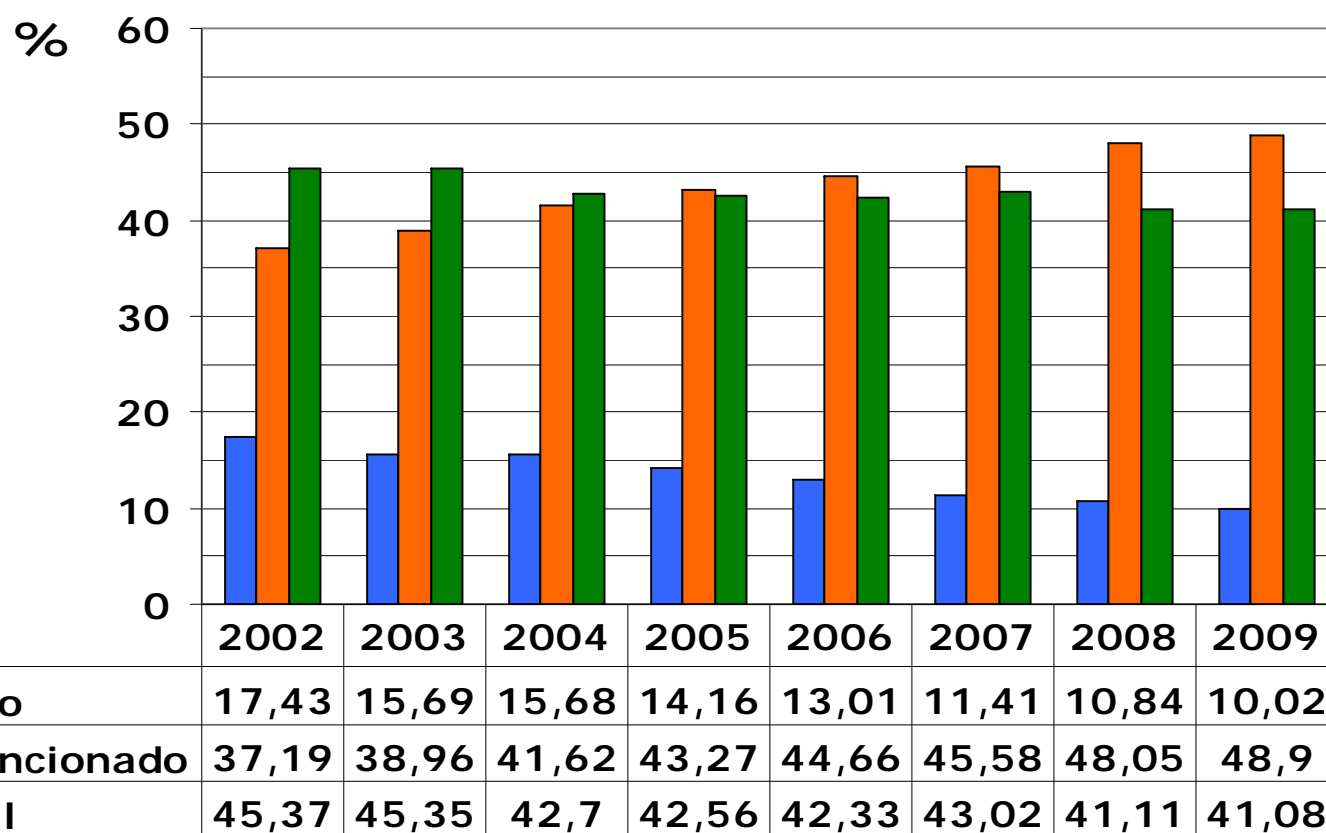
Evolución de los estudiantes inscritos y que rinden Pruebas de Admisión 2000-2009



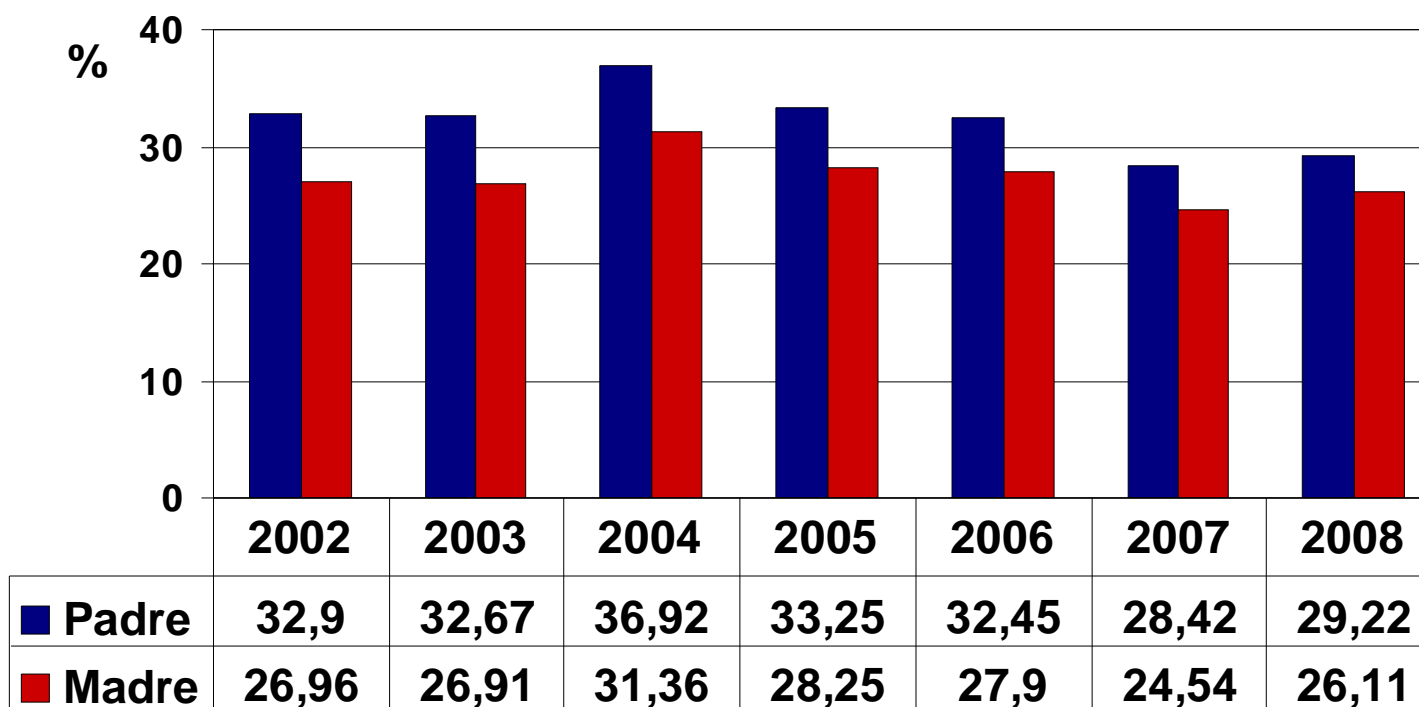
Distribución por modalidad de los que rinden las PSU



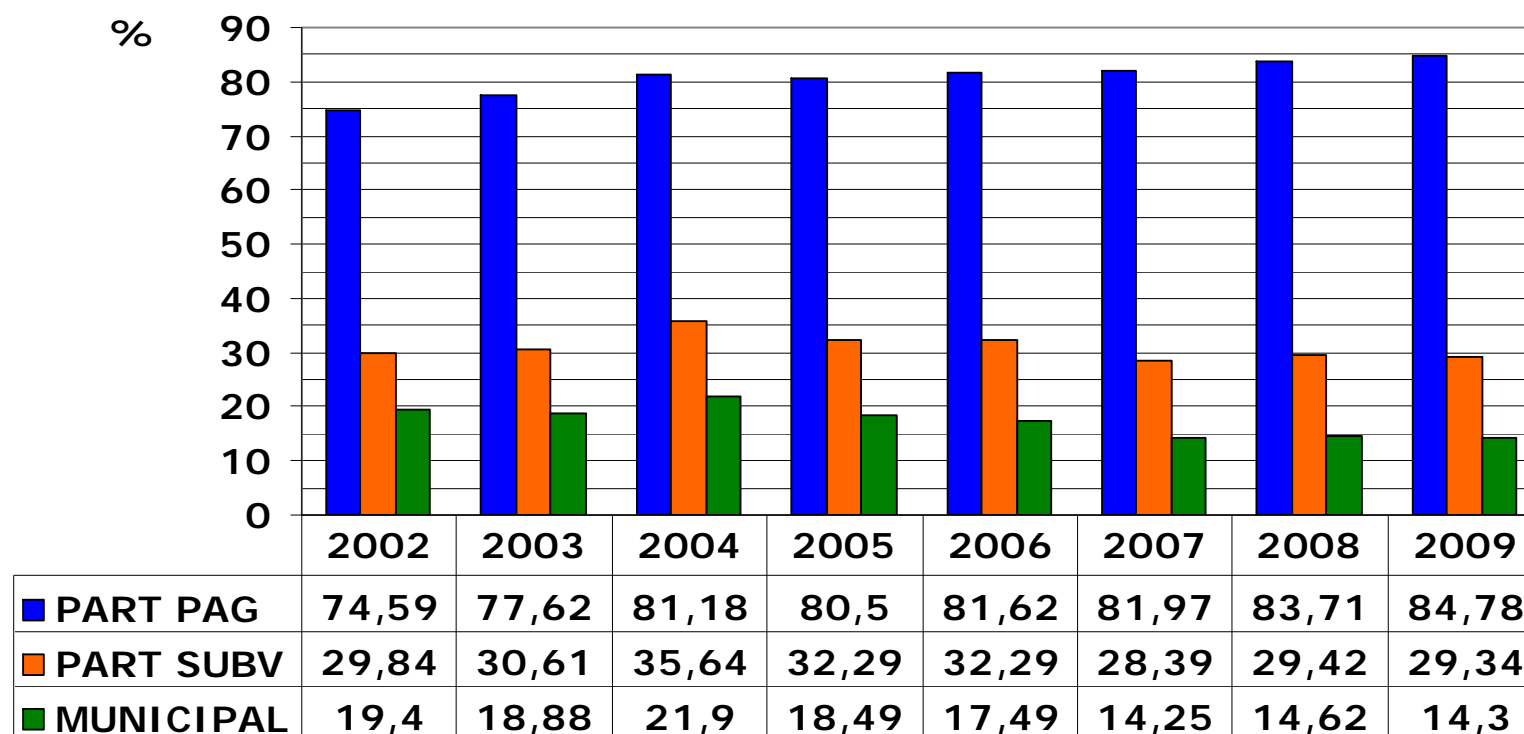
Distribución de Postulantes según Dependencia del Establecimiento Educativo de origen



Proporción de Padres con Formación postsecundaria



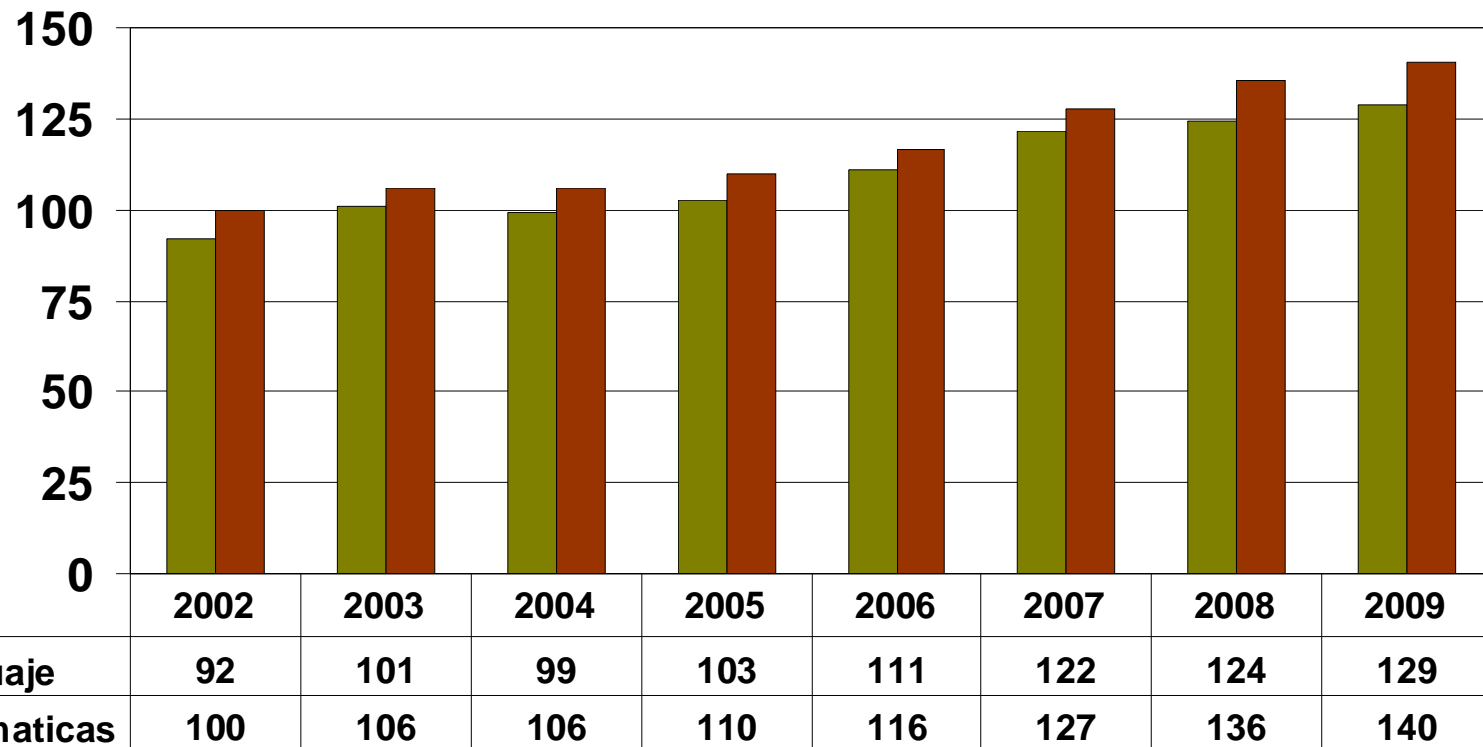
Porcentaje de Padres con Formación postsecundaria según tipo de Establecimiento Educativo



Las brechas directas (sin ajustar
antecedentes socioeconómicos)

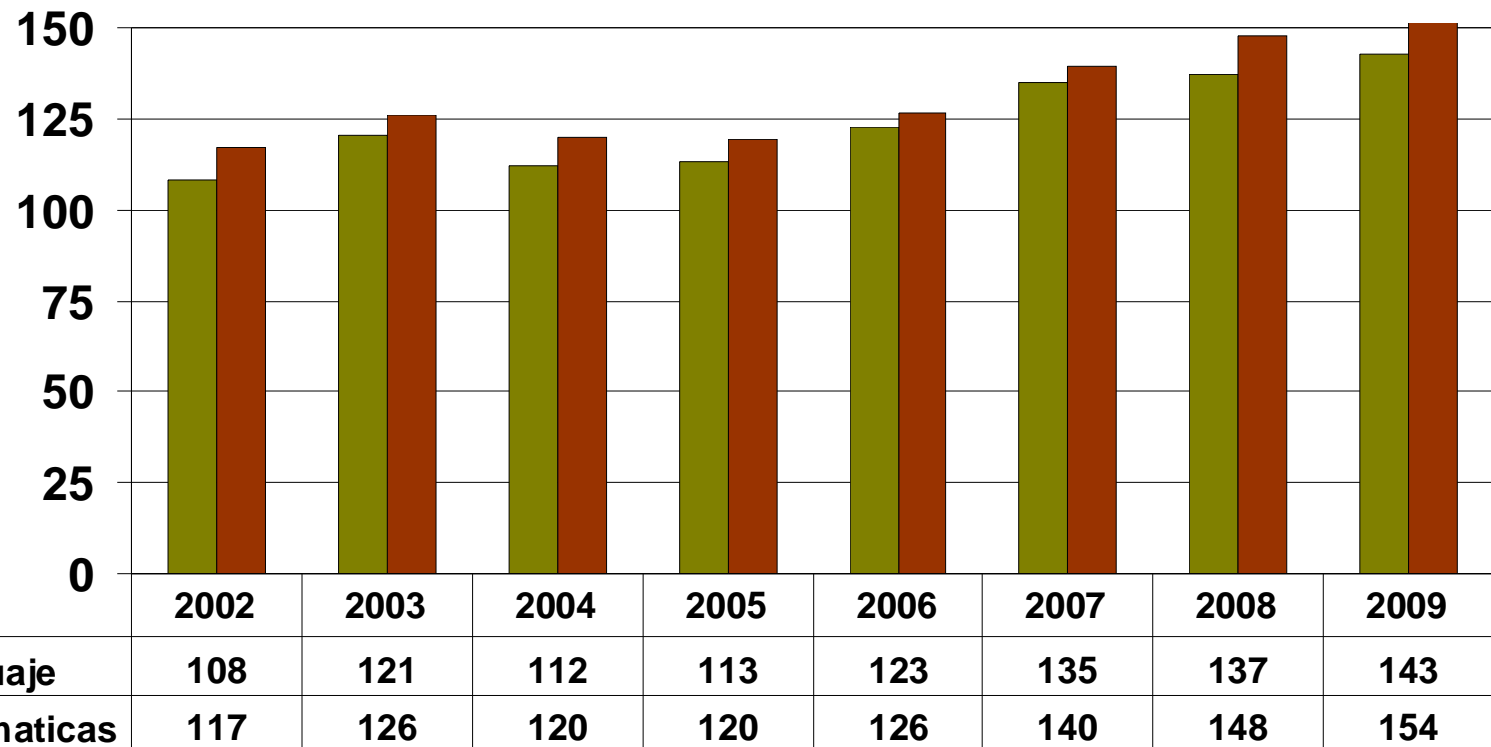
Brechas Particulares Pagado vs. Municipales en PSUM y PSUL , Sin ajuste (Todos los alumnos de cada año)

Diferencia Particular-Municipal en Puntaje PSU



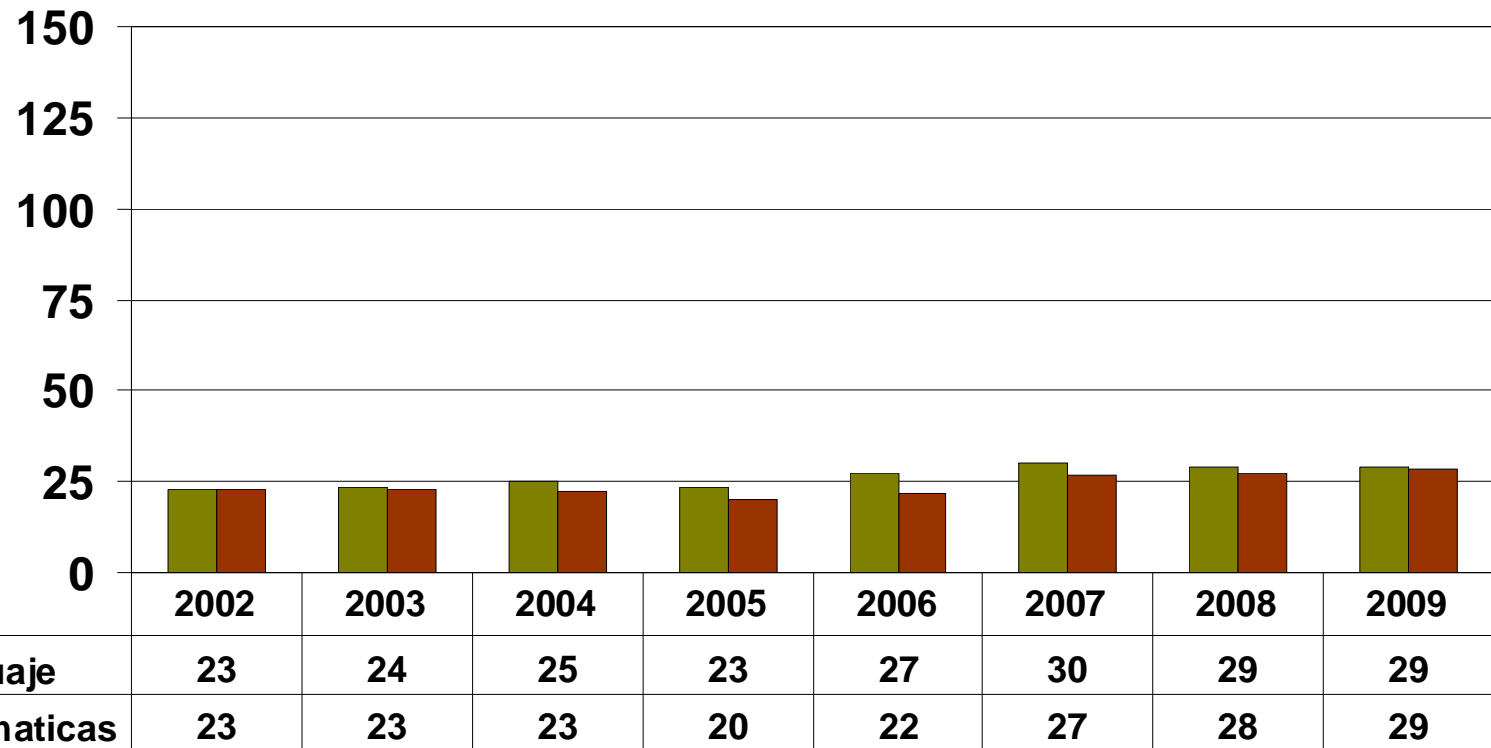
Brechas Particulares Pagado vs. Municipales en PSUM y PSUL , Sin ajuste (Solo alumnos Promoción)

Diferencia Particular-Municipal en Puntaje PSU



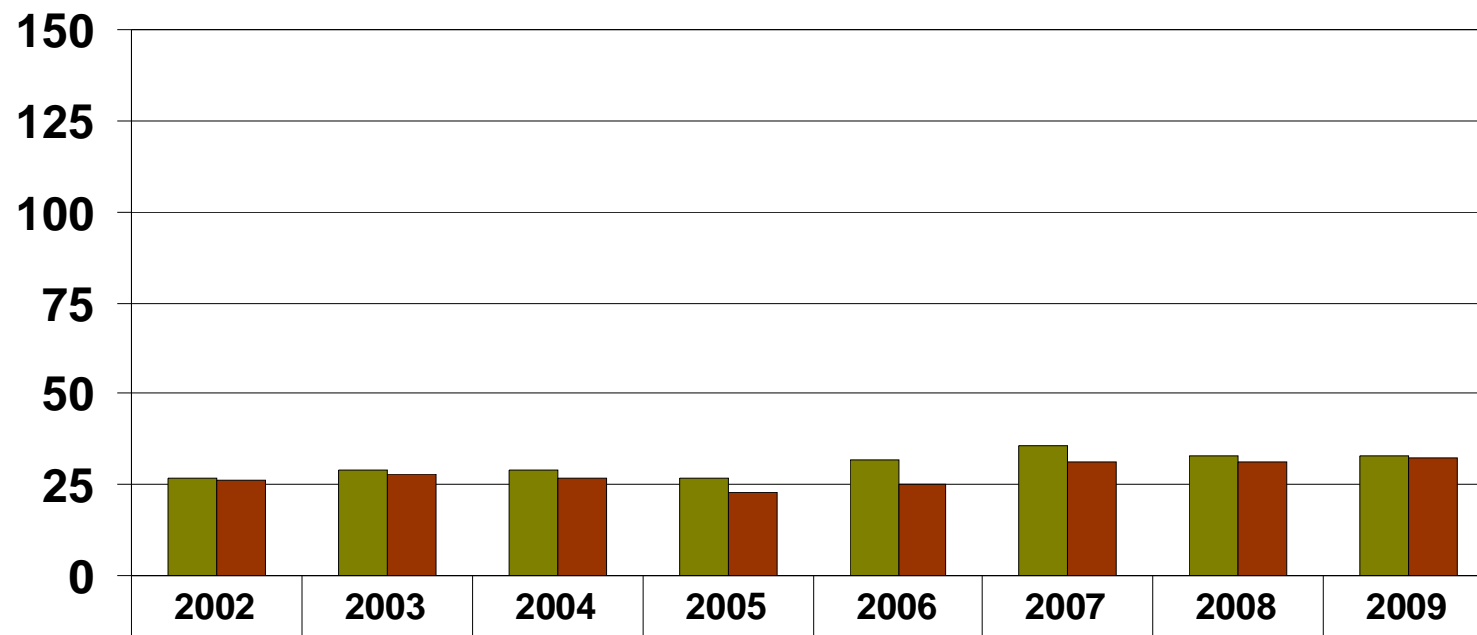
Brechas Particulares Subvencionados vs. Municipales en PSUM y PSUL , Sin ajuste
(Todos los alumnos de cada año)

Diferencia Particular-Municipal en Puntaje PSU



Brechas Particulares Subvencionados vs. Municipales en PSUM y PSUL , Sin ajuste (Solo alumnos Promoción)

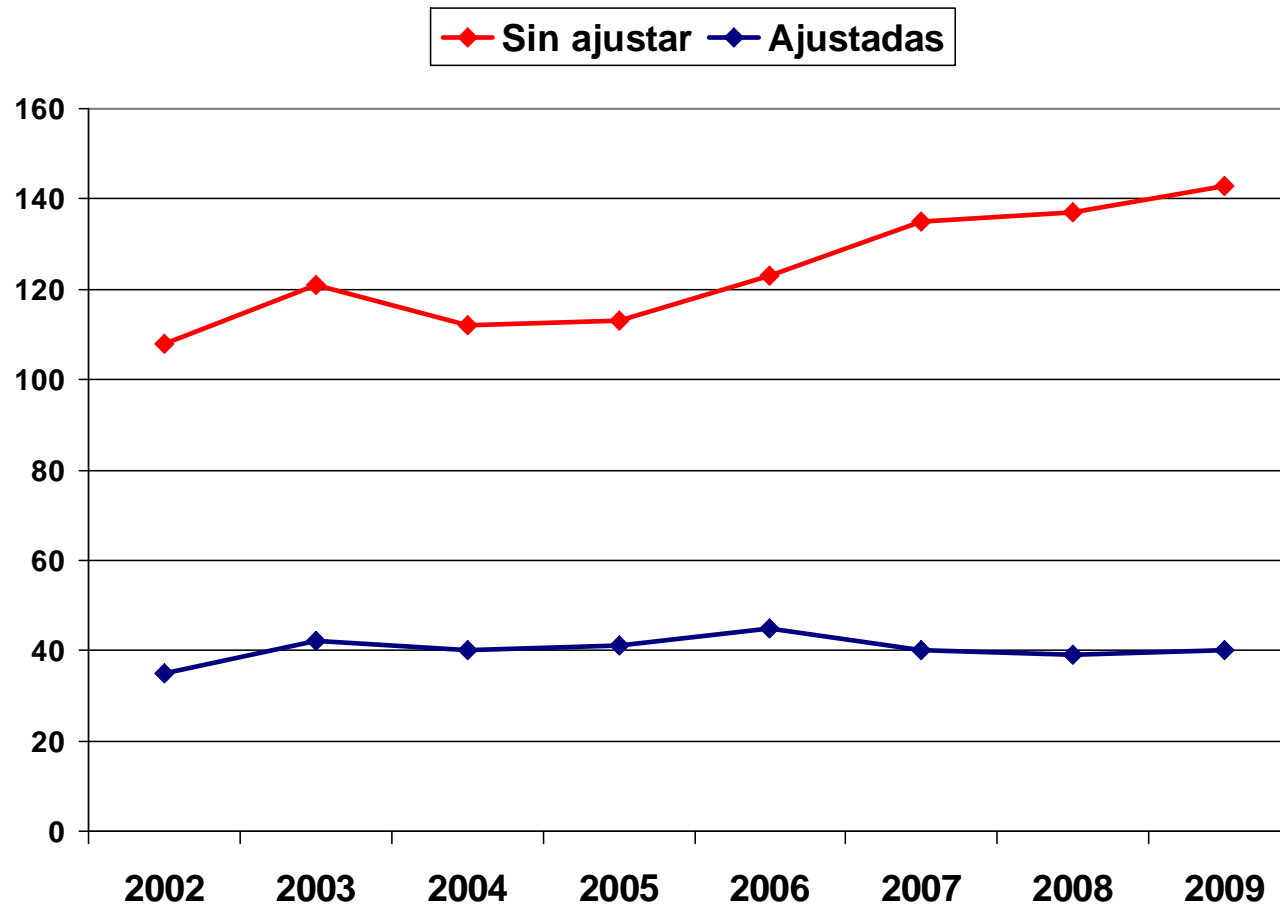
Diferencia Particular-Municipal en Puntaje PSU



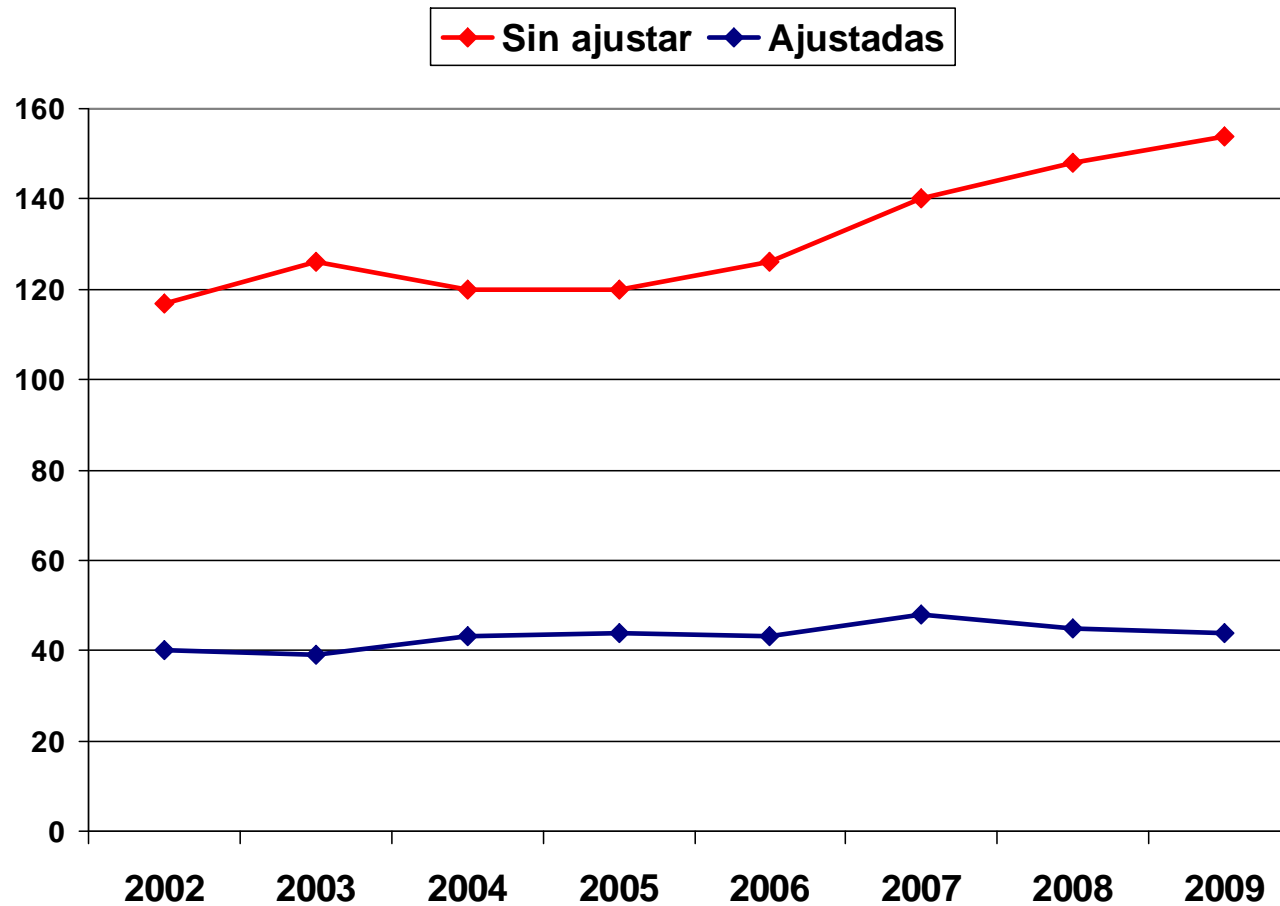
■ Lenguaje	27	29	29	27	32	36	33	33
■ Matematicas	26	28	27	23	25	31	31	32

Las brechas luego de controlar
antecedentes socioeconómicos

PSUL: Brechas Particular Pagado vs. Municipales (Sólo alumnos promoción)

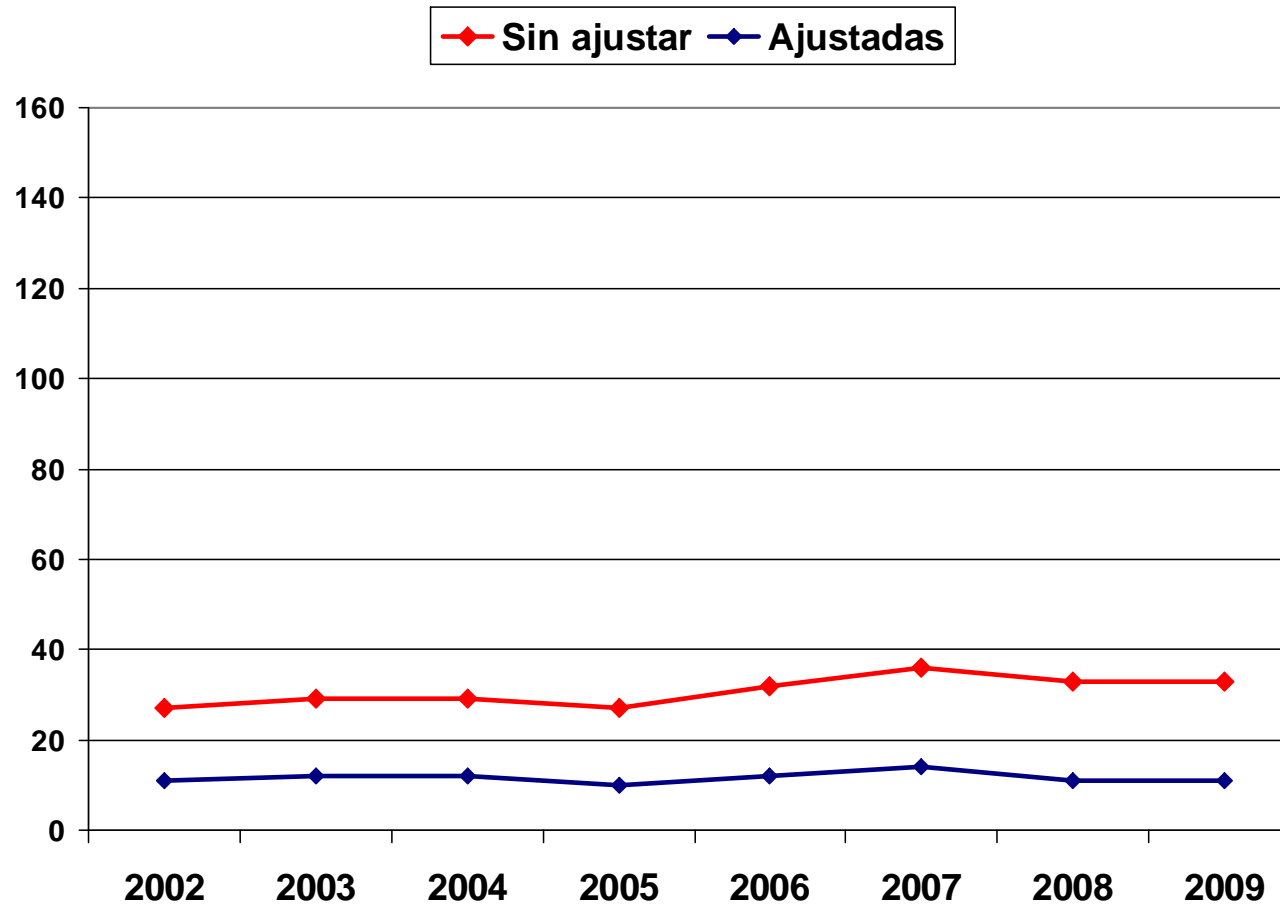


PSUM: Brechas Particular Pagado vs. Municipales (Sólo alumnos promoción)



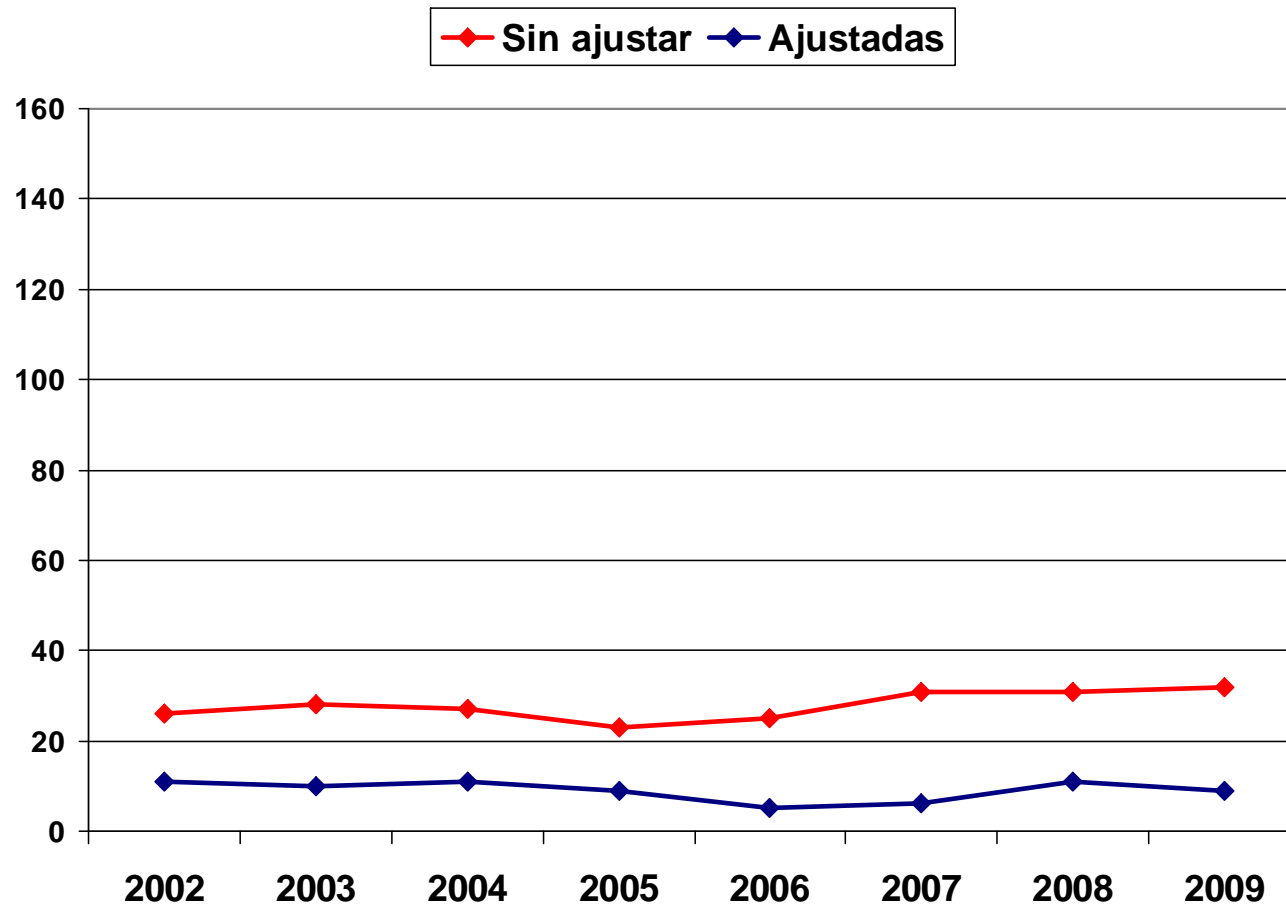
PSUL: Brechas Particular Subvencionado vs. Municipales

(Sólo alumnos promoción)



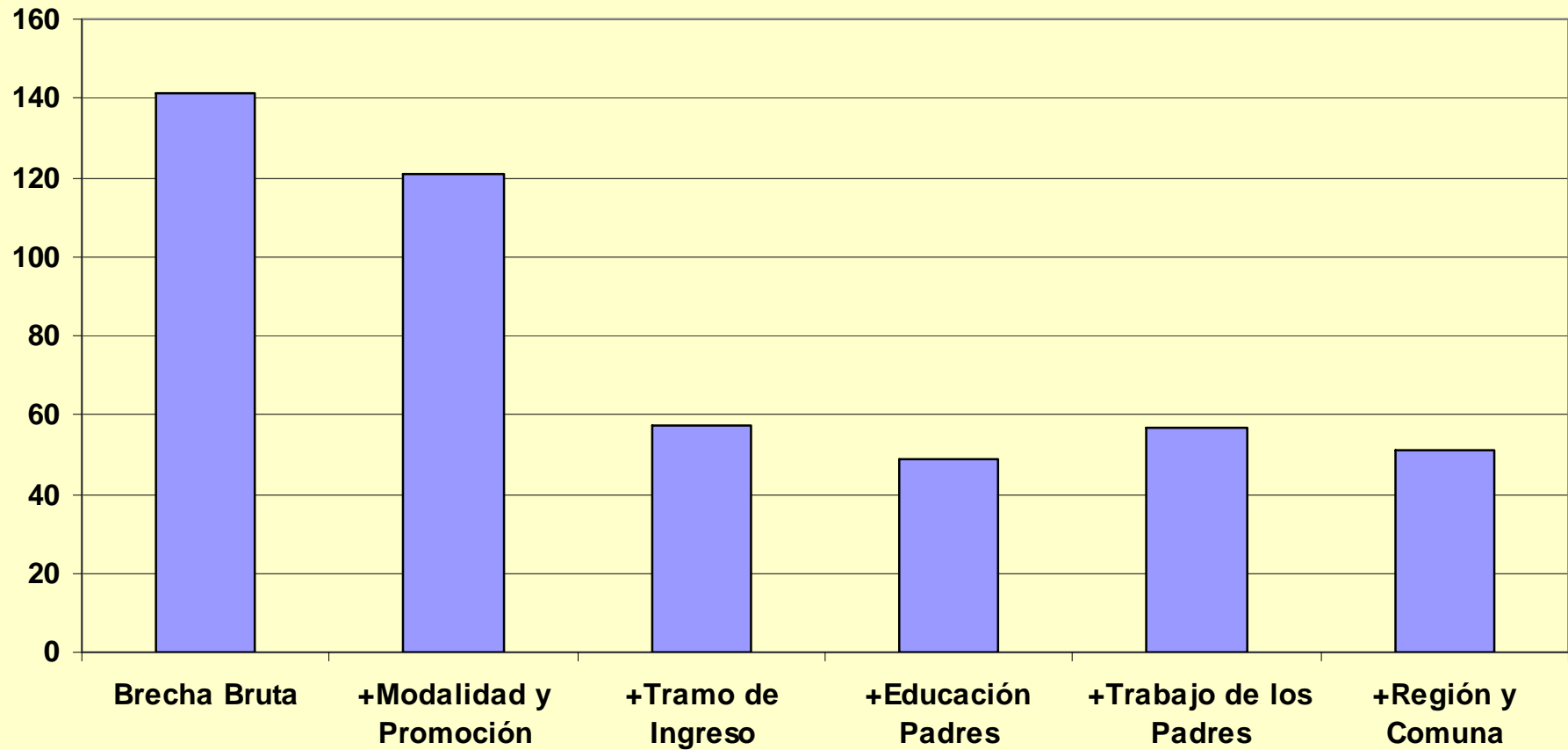
PSUM: Brechas Particular Subvencionado vs. Municipales

(Sólo alumnos promoción)

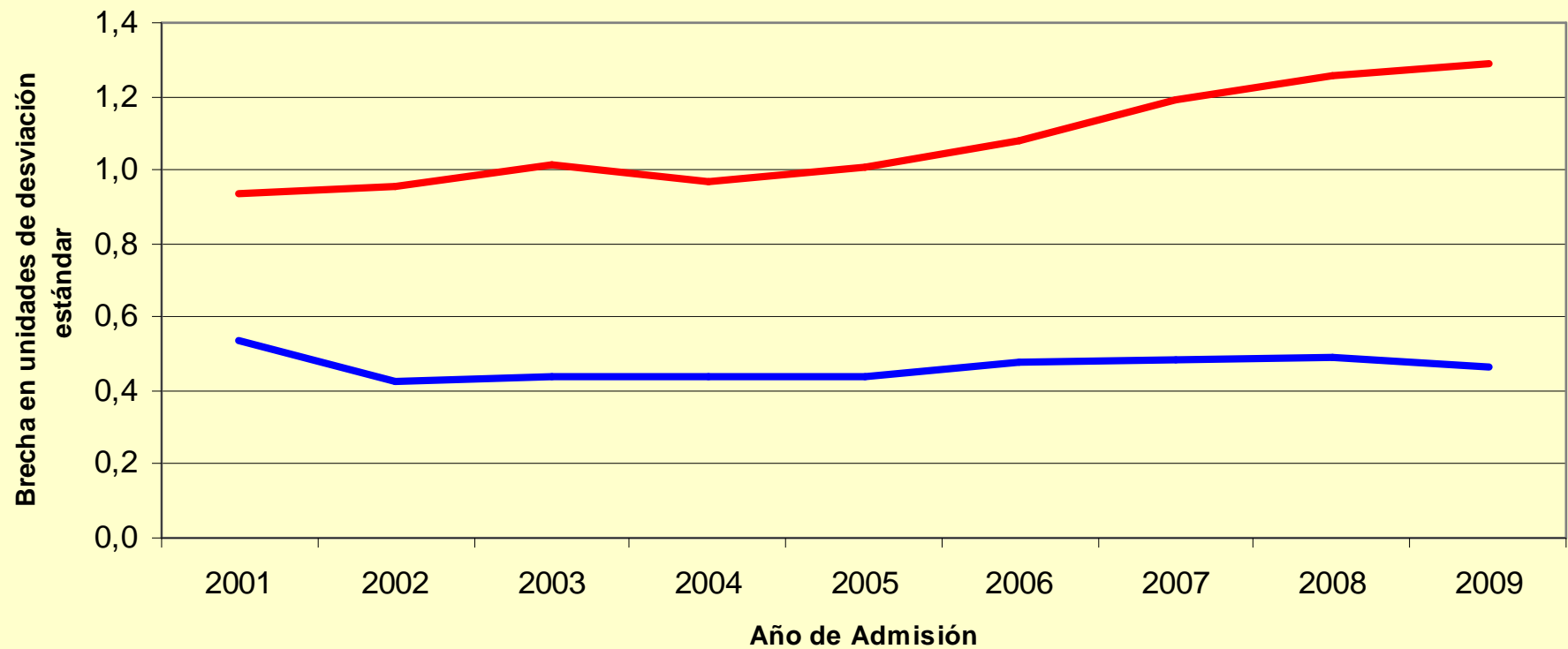


Las brechas luego de controlar otros antecedentes

Diferencia en Puntajes Prueba de Matemática (Part.Pagado-Municipal) Admisión 2009



Diferencia en Puntajes Estandarizada (Part.Pagado-Municipal) Prueba de Matemática



— Brecha Bruta — Con controles

Conclusiones



- Aunque las brechas sin ajustar muestran una elevación sostenida en el tiempo, estas fluctuaciones se reducen drásticamente o desaparecen cuando se controlan los antecedentes socioeconómicos de los postulantes. Por tanto, no se puede afirmar que las brechas atribuibles al tipo de establecimiento educacional estén incrementándose.
- Este análisis demuestra que es esencial tener cautela al momento de interpretar las brechas brutas, por dos razones:
 - Pues ellas combinan el efecto de la composición socioeconómica de los estudiantes con el efecto del tipo de establecimiento
 - Pues ellas son esencialmente incomparables cuando está variando la composición socioeconómica de los postulantes en el tiempo.

Conclusiones



- Las brechas sin ajustar muestran diferencias superiores a los 110 puntos (una desviación estándar de la PSU). Esta diferencia se reduce a cerca de 40 puntos cuando se controlan los antecedentes socioeconómicos.
- Las diferencias ajustadas entre establecimientos subvencionados (municipales y particulares) son menores, cercanas a los 10 puntos

Conclusiones



- Las variaciones en el tiempo en la composición de los postulantes muestra una tendencia a la ampliación del acceso de las pruebas a grupos socioeconómicos menos favorecidos.



Dos mitos acerca de las PSU

Mito 1: La PAA medía aptitudes, la PSU mide contenidos

- Esta afirmación es falsa. Toda prueba educacional mide una combinación de habilidades (aptitudes) y contenidos. No se pueden separar ambos aspectos.
- La única diferencia entre la PAA y la PSU es el mayor alineamiento de la PSU con los contenidos del currículo de la Enseñanza Media.
 - ▣ Este alineamiento acaba de ser recomendado por una comisión norteamericana de expertos en admisión universitaria, presidida por el encargado de admisión de Harvard

Mito 2: La PSU prometió equidad

- Todas las mediciones de logros educacionales, en la mayor parte de los países del mundo, están fuertemente correlacionadas con los antecedentes socioeconómicos de los estudiantes. Más aun, como lo muestra la última prueba PISA, Chile es uno de los países donde esos antecedentes tienen mayor peso.
- Por tanto, sería irresponsable científica y políticamente prometer equidad en un instrumento que inevitablemente debe reflejar las diferencias que existen entre los estudiantes.
- Las mediciones registran el estado de equidad, no la pueden producir ni aminorar.
- ¿Cómo podría mejorar la equidad? Sólo con políticas educativas consistentes y de largo plazo que pongan el acento en asegurar que las oportunidades de aprendizaje que tienen los estudiantes en el aula son equivalentes en distinto tipo de establecimientos educacionales.

Estudios técnicos sobre las PSU



- El Consejo de Rectores ha encomendado estudios periódicos que demuestran que las pruebas poseen características técnicas que respaldan su uso para seleccionar estudiantes:
 - Las PSU han mostrado ser consistentemente confiables desde su primera aplicación en la admisión 2004 (confiabilidad en torno a 0,95)
 - Las PSU han mostrado poseer una adecuada capacidad para predecir el rendimiento de los estudiantes en la enseñanza superior (con una predictividad mayor que la que poseía la PAA)



CRUCH

Consejo de Rectores de las
Universidades Chilenas

LAS PRUEBAS DE SELECCIÓN UNIVERSITARIA 2004-2009: ANTECEDENTES Y ACLARACIONES