

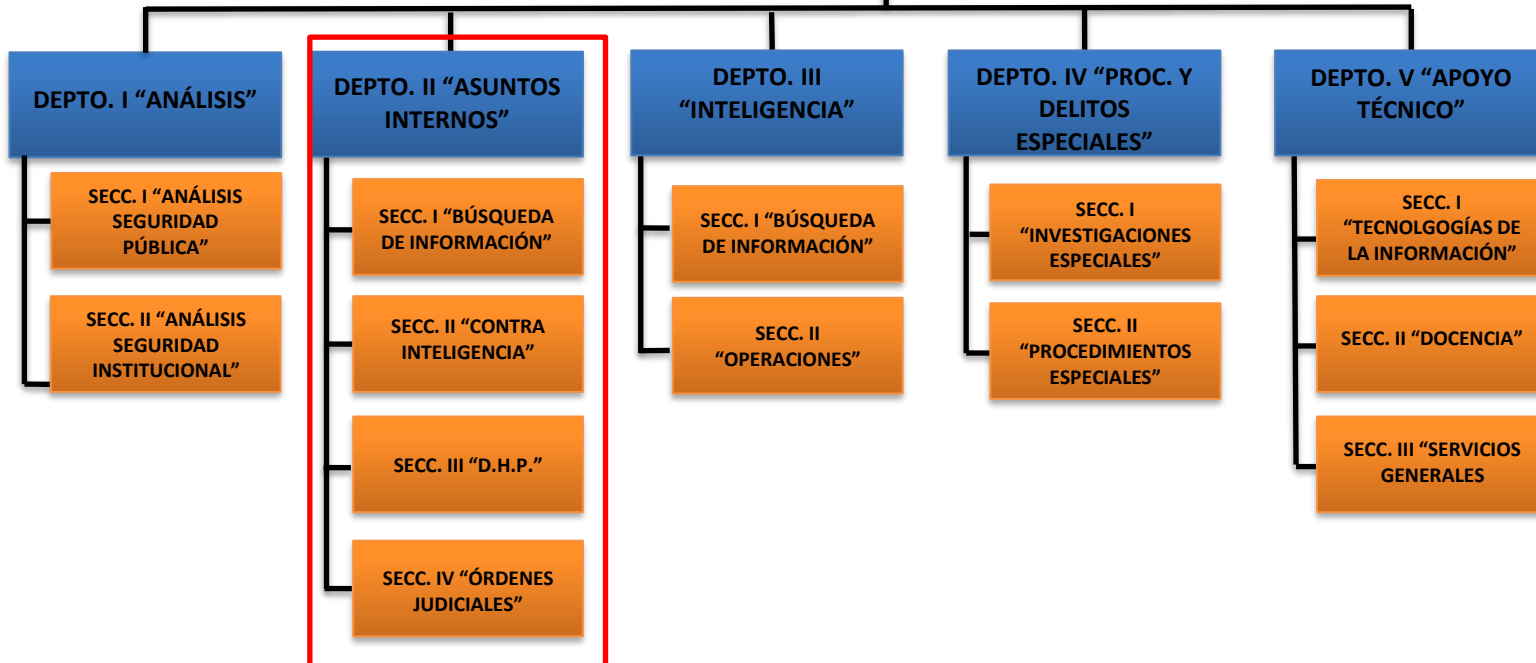


DIRECCIÓN DE INTELIGENCIA POLICIAL DEPARTAMENTO II "ASUNTOS INTERNOS" NOV. 2016

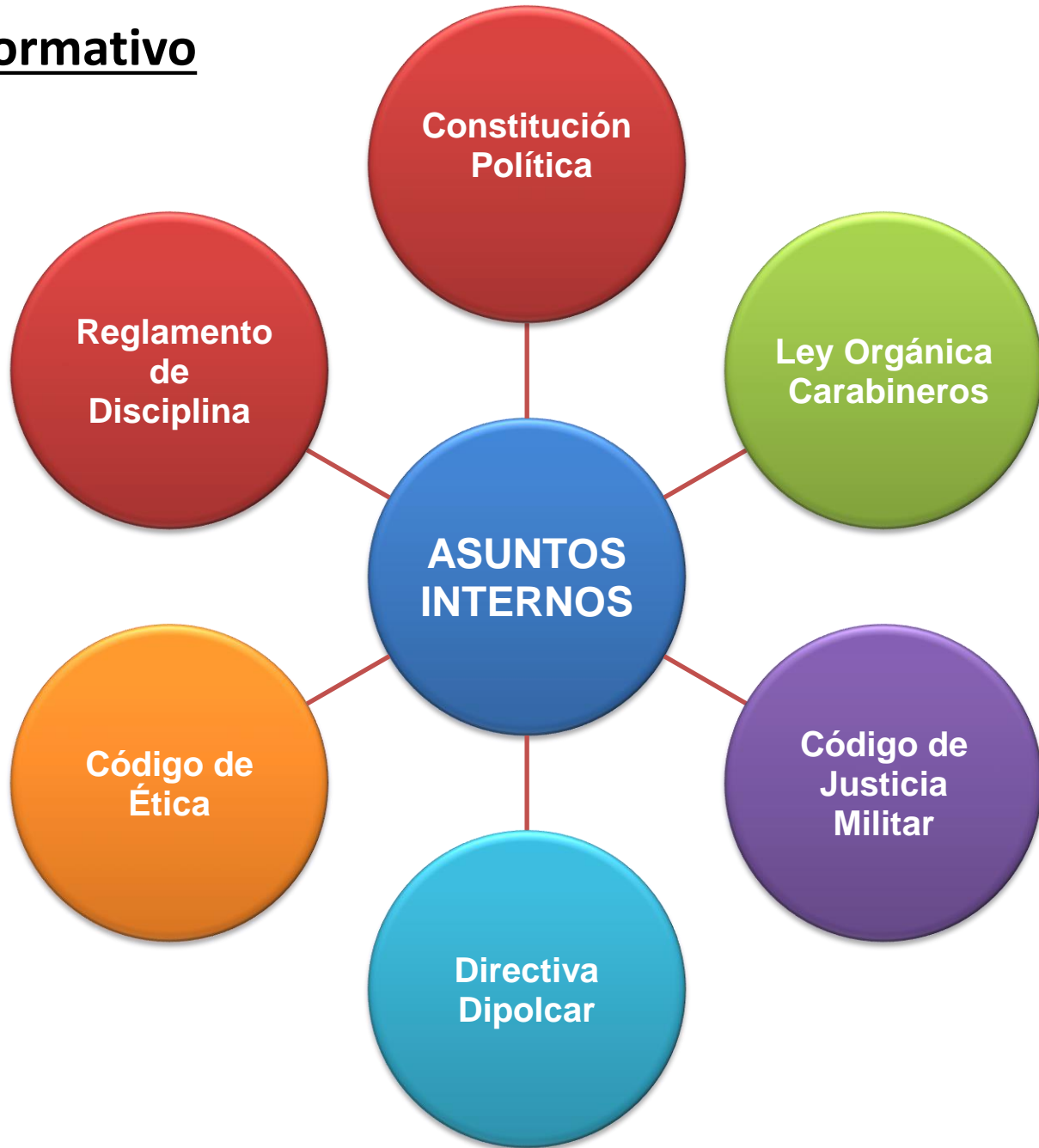


ESTRUCTURA DE LA DIRECCIÓN DE INTELIGENCIA POLICIAL

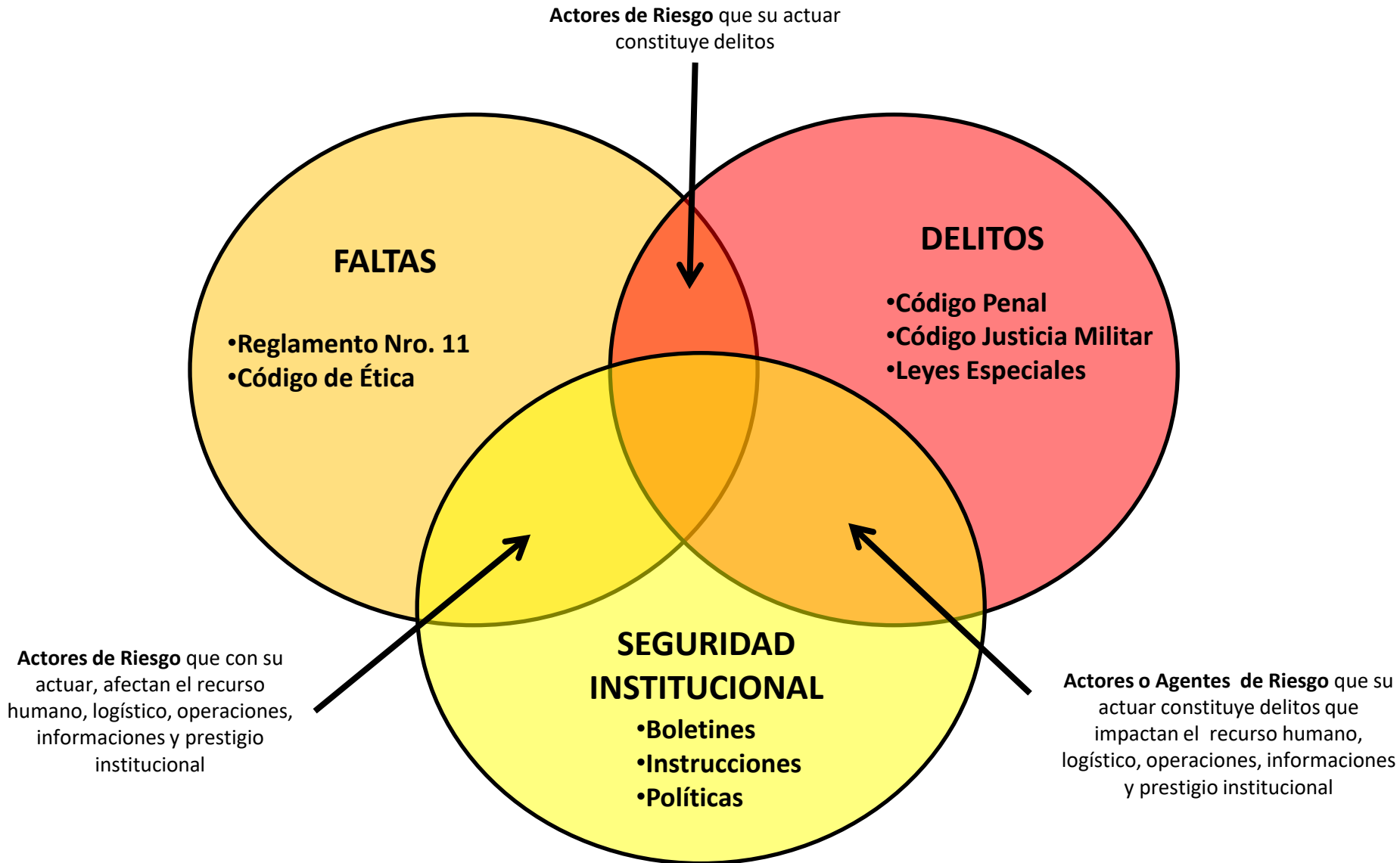
DIRECCIÓN DE INTELIGENCIA POLICIAL



Marco Normativo



Áreas de Competencia



Misión

•Fiscalizar, detectar e investigar

Mala conducta funcionaria

Corrupción y abusos policiales

Faltas o delitos que afectan el desempeño policial

•Detección y juzgamiento

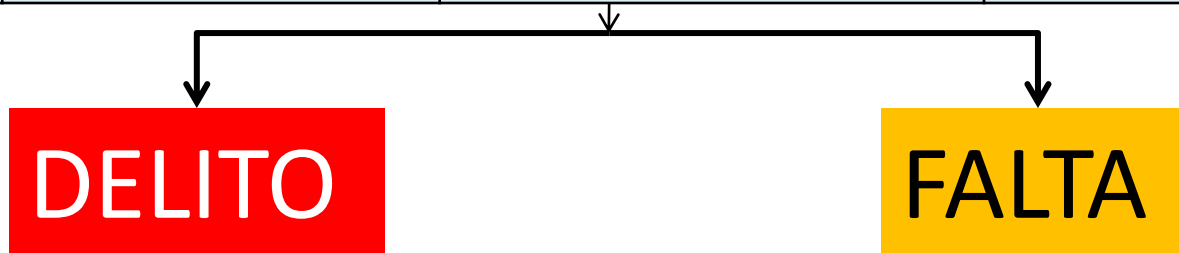
Conductas **buenas o positivas** para ser resaltadas toda vez que aportan al desempeño general.

•Proteger a Carabineros de Chile

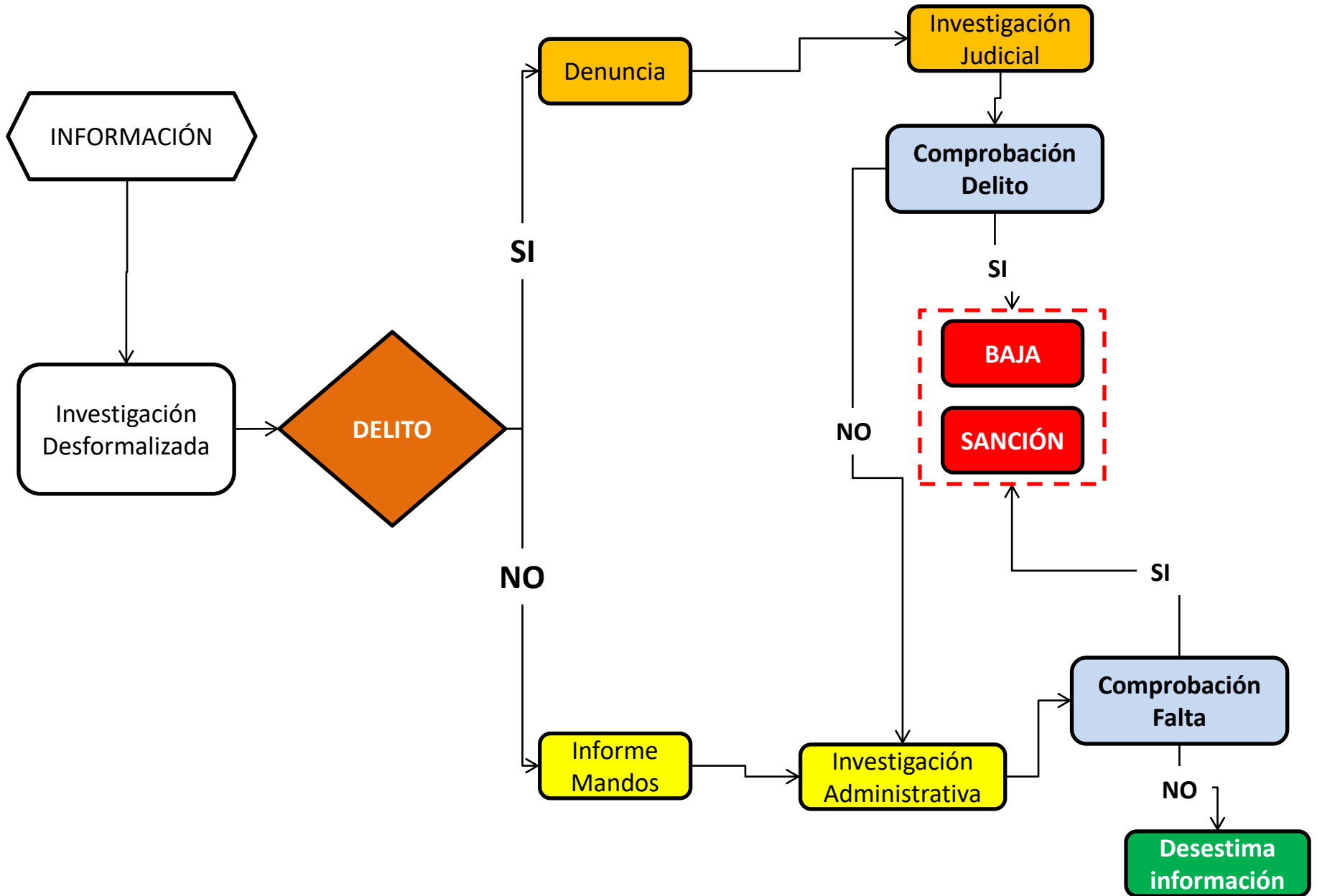
De todo tipo de **peligros, amenazas, riesgos y vulnerabilidades** que puedan afectar a su recurso humano, informaciones, operaciones, recursos logísticos, imagen y prestigio

Corrupción Operativa

CORRUPCIÓN	TIPOLOGÍA	DIMENSIÓN	CASO
Circunstancial	Corrupción de autoridad	Un Carabinero recibe un bien (ganancia material) debido a su condición de autoridad, sin violar la ley.	Recibe como 'beneficio' un café, bebidas u otro servicio de manera gratuita.
	Robo de oportunidad	Tomar desde el sitio del suceso algún bien de la víctima.	Tras un robo de una casa, tomar algún bien de propiedad de la víctima.
	Obtener ganancia Mediante presiones	Aceptar un soborno por no dar cumplimiento a la ley.	Omitir una detención a cambio de dinero o bienes materiales
Permanente	Protección de actividades ilegales	Otorgar protección policial a actividades ilegales permitiendo que operen.	Protección a redes de prostitución, pornografía o drogas.
	Negligencia Dolosa	Desestimar una investigación criminal o un procedimiento, perder multas de transito.	Cooperar con personas que han incurrido en delitos, evitando que se investigue su participación.
	Obstrucción de la Justicia	Plantar o agregar evidencia incriminatoria	Modificar la escena del crimen, "cargar" un delincuente.



Proceso del Tratamiento de la Información

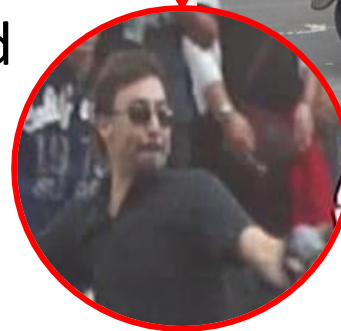


Insumos Departamento II “Asuntos Internos”

- **Alertas de Seguridad**
- **Estudios de Seguridad para Instalaciones**
- **Perfiles**
- **Informes ejecutivos**

Nueva Visión

- Todos son responsable para neutralizar actores de riesgo de corrupción, alianza estratégica con todo el personal.
- Todas las acciones del Departamento II “Asuntos Internos”, se apegan a un estricto debido proceso.
- Somos asesores en seguridad institucional.
- Protegemos a los nuestros.



IDENTIFICADO

Conductas observadas

HECHOS	CANTIDAD	%
DENUNCIA POR ABIGEATO	1	1,4
DENUNCIA POR ABUSO SEXUAL	3	4,2
DENUNCIA POR ENVÍO DE FOTOGRAFÍAS CONNOTACIÓN SEXUAL	1	1,4
DENUNCIA POR HURTO	4	5,6
DENUNCIA POR OCASIONAR LESIONES (DISTINTA GRAVEDAD)	2	2,8
DENUNCIA POR VIF	6	8,3
DETENCIÓN POR COHECHO	1	1,4
DETENCIÓN POR CONDUCCIÓN CON PRESENCIA DE ALCOHOL	11	15,3
DETENCIÓN POR EBRIEDAD EN EL SERVICIO	1	1,4
DENUNCIA POR EBRIEDAD EN EL SERVICIO	1	1,4
TEST DROGA POSITIVO	1	1,4
DETENCIÓN POR HURTO	2	2,8
DETENCIÓN POR OCASIONAR LESIONES (LEVES, MENOS GRAVES O GRAVES)	2	2,8
DETENCIÓN POR ORDEN JUDICIAL	4	5,6
DETENCIÓN POR VIF	10	13,9
DENUNCIA POR VIOLENCIAS INNECESARIAS	1	1,4
DETENCIÓN POR VIOLENCIAS INNECESARIAS	2	2,8
OTRAS CONDUCTAS CON PRESENCIA DE ALCOHOL	1	1,4
REPORTAJE EN T.V. QUE INVOLUCRA A COMPONENTE INSTITUCIONAL	4	5,6
DETENCIÓN POR ROBO	2	2,8
DENUNCIA POR DESERCIÓN	2	2,8
DENUNCIA POR AMENAZAS	2	2,8
DENUNCIA POR ADULTERACION INSTRUMENTO PUBLICO	1	1,4
DENUNCIA POR DEUDA	1	1,4
INCONDUCTAS A TRAVES REDES SOCIALES	3	4,2
DENUNCIA POR OTROS DELITOS COMETIDOS POR EMPLEADOS PÚBLICOS EN EL DESEMPEÑO DE SU CARGO	1	1,4
VIDEO QUE INVOLUCRA A COMPONENTE INST. EN RED SOCIAL	1	1,4
DETENCIÓN POR RECEPCIÓN	1	1,4
TOTALES	72	100

INVOLUCRADOS (POR GRADO)

GRADOS	CANTIDAD	%
CORONEL	0	0,0
TENIENTE CORONEL	0	0,0
MAYOR	3	3,7
CAPITÁN	2	2,4
TENIENTE	2	2,4
SUBTENIENTE	2	2,4
SUBTOTAL	9	11,0
SUBOFICIAL MAYOR	0	0,0
SUBOFICIAL	2	2,4
SARGENTO 1°	2	2,4
SARGENTO 2°	3	3,7
CABO 1°	18	22,0
CABO 2°	25	30,5
CARABINERO	23	28,0
SUBTOTAL	73	89,0
CPR	0	0,0
TOTAL	82	100

*DATOS OCTUBRE 2016



DIRECCIÓN DE INTELIGENCIA POLICIAL DEPARTAMENTO II “ASUNTOS INTERNOS” NOV. 2016

