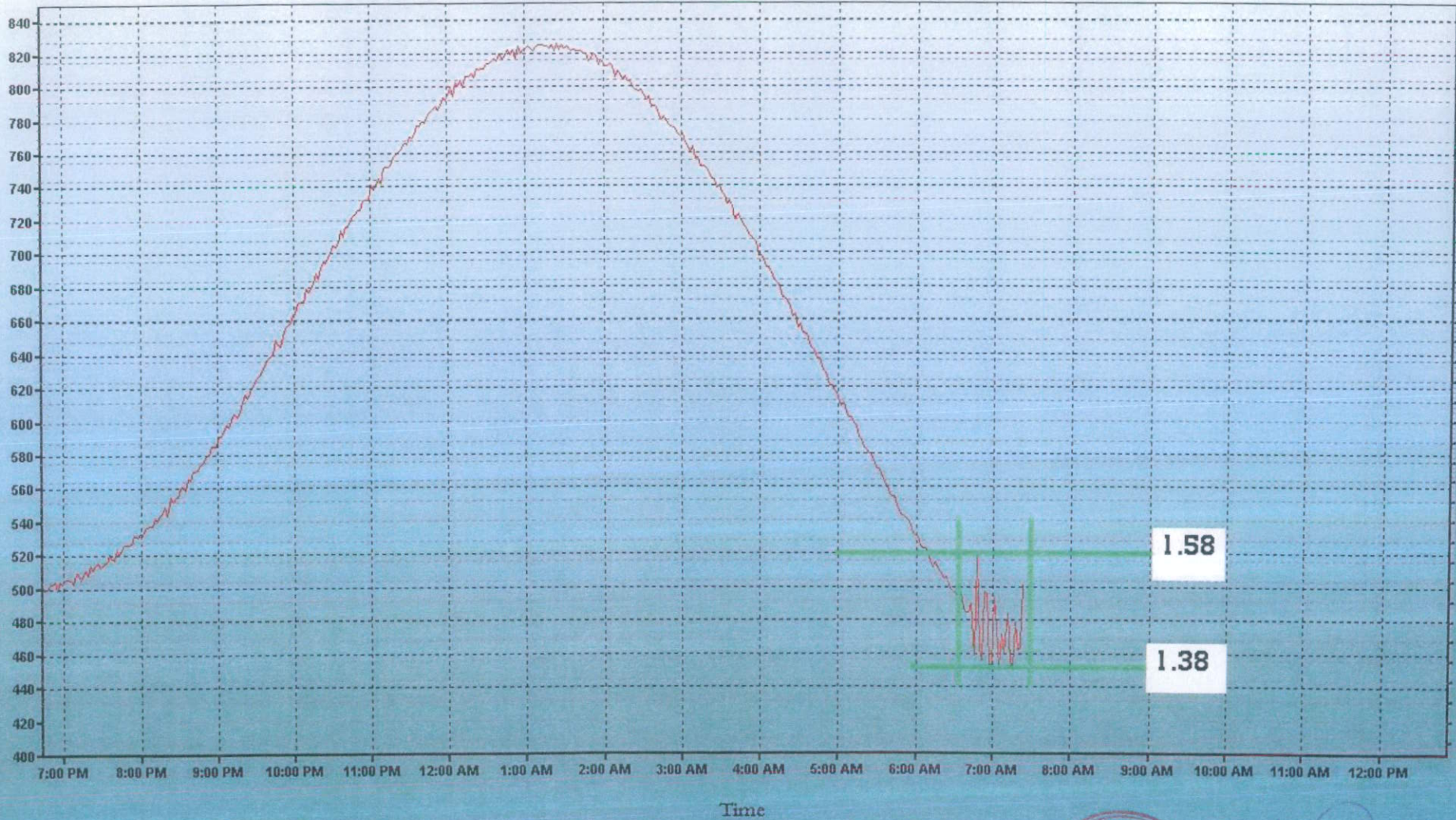


FOTOCOPIA AUTORIZADA

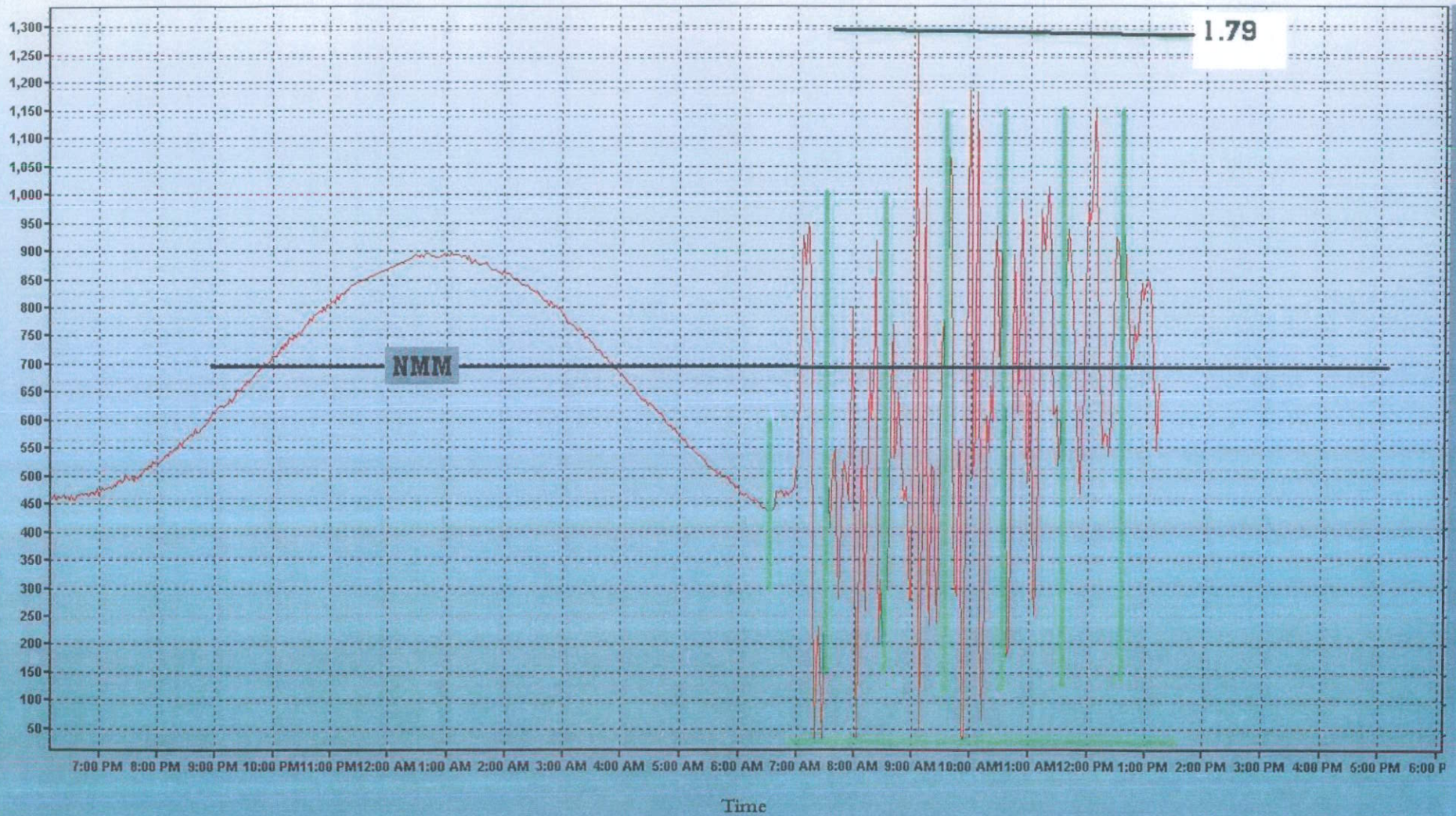
JUAN FERNANDEZ: NIVEL DEL MAR 1 HORA DESPUES DEL SISMO



AUTENTICIDAD

FOTOCOPIA AUTORIZADA

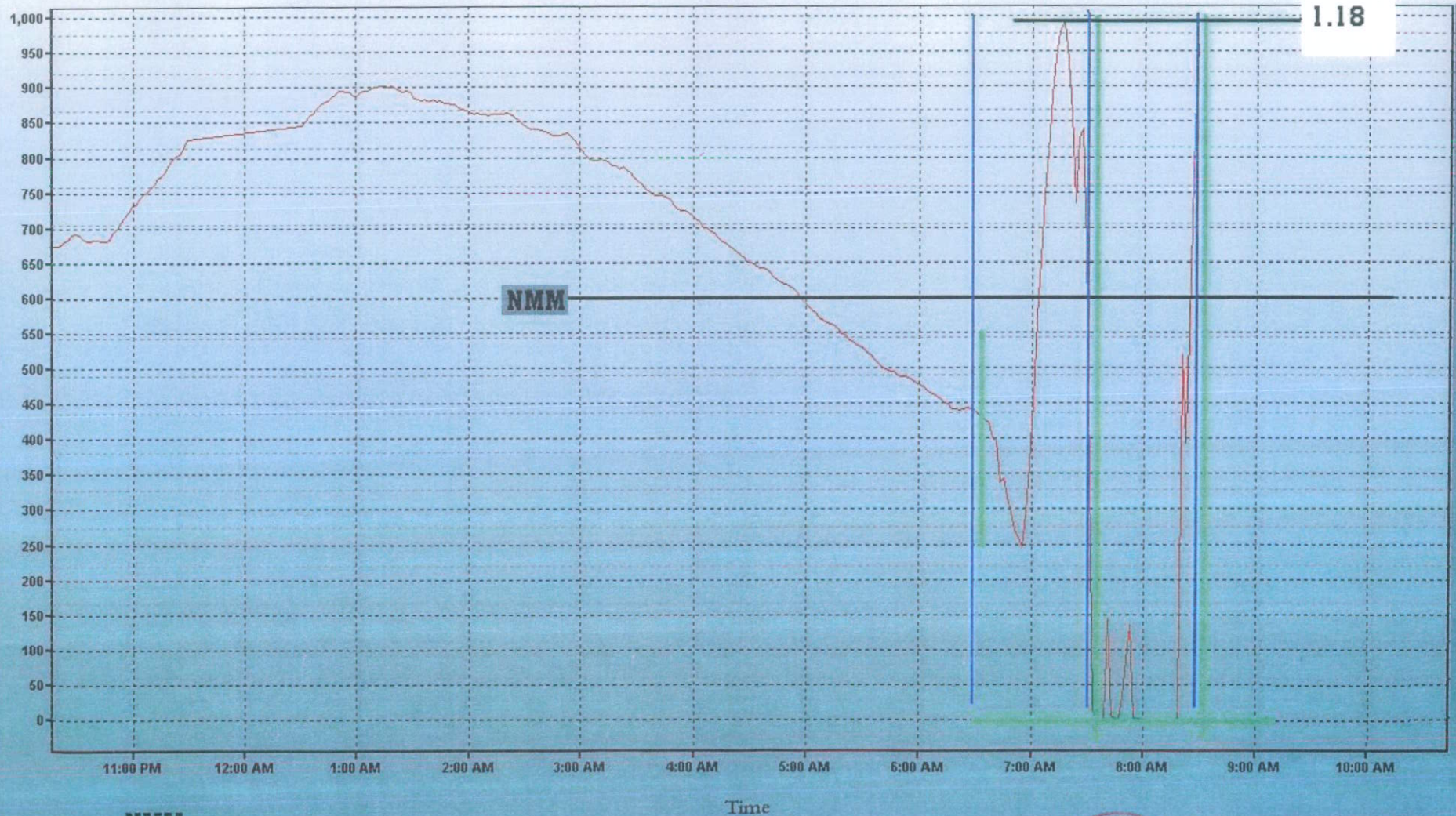
VALPARAISO: NIVEL DEL MAR 10 HORAS DESPUES



AUTENTICIDAD

FOTOCOPIA AUTORIZADA

TALCAHUANO: NIVEL DEL MAR 2 HORAS DESPUES DEL SISMO



NMM

Time



AUTENTICIDAD